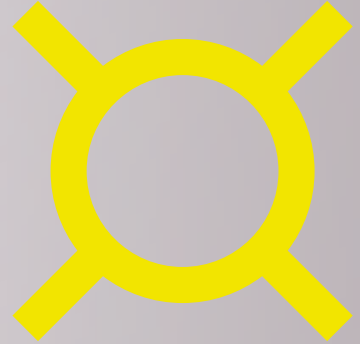


**ZOLLER**  
expect great measures

# toolOrganizer



# toolOrganizer

## Для режущих инструментов и мелких деталей

»toolOrganizer« ZOLLER — это интеллектуальный и настраиваемый под ваши потребности инструментальный шкаф для режущих инструментов и мелких деталей. Благодаря его «организаторским способностям» при подключении к системе TMS Tool Management Solutions вы всегда точно знаете, где и в каком количестве находится какой-либо инструмент, и можете его вовремя заказать. Но и это не все. Количество вынимаемых предметов можно ограничивать в зависимости от группы пользователей. Это позволяет вам точно установить максимальное количество предметов для выдачи. Кроме того, вы можете отслеживать и контролировать минимальный запас инструмента или куда выдается конкретный инструмент: деталь, отдел, какому оператору, на какой станок, также возможно указать центры затрат. Избегайте создания возле станков стихийных складов и, таким образом, оптимально контролируйте свои расходы. На наш взгляд, это не только эффективно, но и разумно.

Надежность: дополнительный центральный замок защищает от несанкционированного доступа.

Продуманный: электроника в компактном и удобном для обслуживания блоке.

Гибкая организация: ящики могут быть оснащены различными разделителями.

Визуальная сигнализация: светодиоды показывают, какой ящик и какую ячейку можно открыть.

Индивидуальные решения: наличие ящиков разной высоты с электронной или механической системой блокировки.

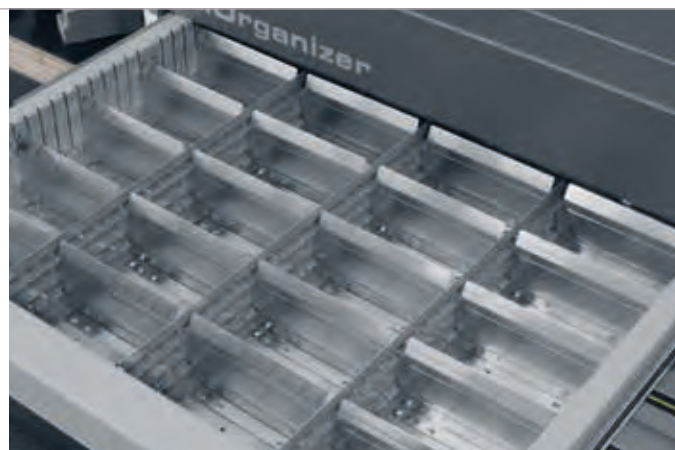
Устойчивость: Регулируемые «ножки» для надежной установки шкафа, даже на неровной поверхности.



Рисунок: »toolOrganizer«  
электронное исполнение с настольным ПК

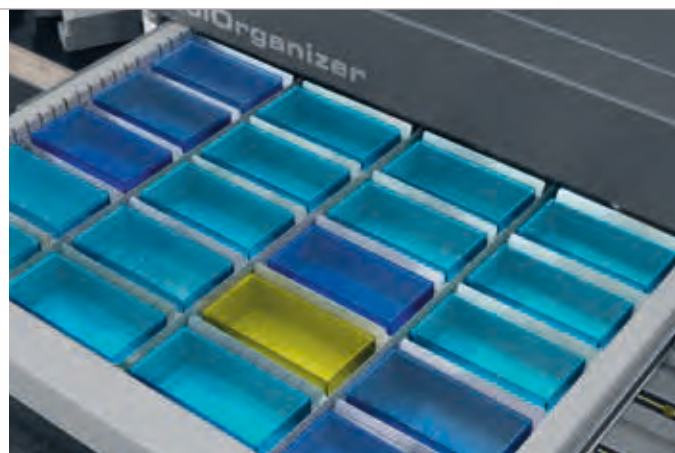
## Индивидуально составляемый

Сколько должно быть ящиков и ячеек? Вы собираете ваш »tool0rganizer« в соответствии с вашими пожеланиями и раскладываете инструмент так, как вам нужно: например, по типу, приоритету и размеру.



## Максимальная наглядность

На дисплее складские места открытого ящика отображаются графически в 3D. Это позволяет сразу увидеть, где находится выбранный вами элемент. Это исключает возможность ошибки и сводит время поиска к минимуму.



## Полный контроль и прозрачность

Доступ к ящикам и ячейкам шкафа »tool0rganizer« можно получить напрямую с помощью системы TMS Tool Management Solutions. Таким образом, вы видите перемещение всех элементов и можете ограничить доступ к ним для разных групп пользователей или установить выдаваемое количество. Разумеется, все функции вы можете настраивать индивидуально.



# Один шкаф — много возможностей

## Конфигурация »toolOrganizer«

Что вы хотите хранить?  
Сколько места вам нужно?

Благодаря множеству вариантов, вы можете подобрать свой собственный »toolOrganizer«: в механическом или электронном исполнении, с несколькими большими или множеством небольших ячеек и т. д.

Но как бы ваш »toolOrganizer« не выглядел в итоге, ясно одно: с его помощью у вас под рукой всегда будет необходимое количество нужного инструмента.

01.

### Полезная высота на выбор

Высота 600 мм



Высота 900 мм



Высота 1 225 мм



02.

### Исполнение

Блокировка с помощью центрального замка



Электронная блокировка ящиков



Электронная блокировка каждой ячейки »smartCompartment«



03.

## Управление

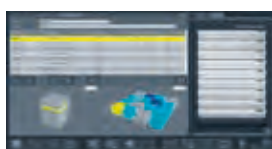
Настольный ПК  
с управляющим ПО  
»quickPick«



Отдельная стойка  
»sockpit«  
с управляющим ПО  
»quickPick«



Рабочее место TMS  
Tool Management  
Solutions  
(внешний ПК)



Прибор для  
настройки и  
измерения  
инструмента вне  
станка фирмы

ZOLLER с  
модулем ПО для  
Smart Cabinets



04.

## Высота ящика

Высота ящика 50 мм

Высота ящика 75 мм

Высота ящика 100 мм

Высота ящика 125 мм

Высота ящика 150 мм

Высота ящика 175 мм

Высота ящика 200 мм

Высота ящика 250 мм

Высота ящика 300 мм

Ящики всегда располагаются от меньшего  
(вверху) к большему (внизу).

05.

Количество ячеек  
в ящик

4 ячейки.



8 ячеек.



12 ячеек.



16 ячеек.



24 ячеек.

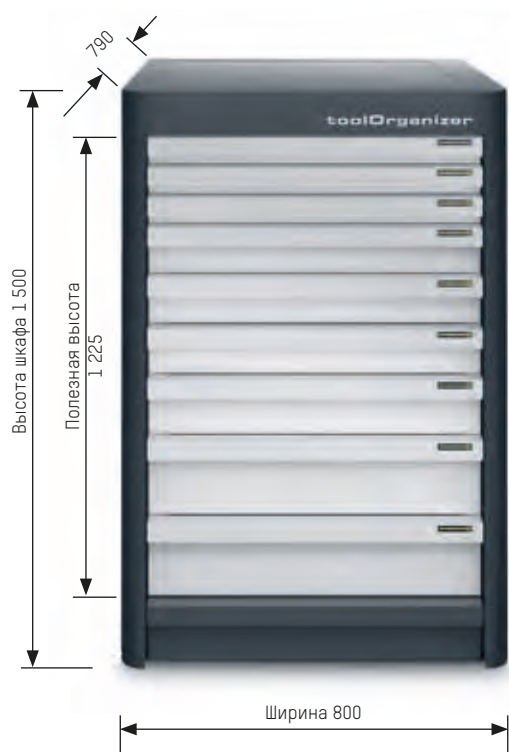


48 ячеек.  
только для ящиков  
высотой  
75 и 100 мм



# Технические характеристики

## »toolOrganizer«



### Параметры SMART шкафа »toolOrganizer«

#### Габаритная площадь (Ш x Г)

800 x 790 мм

#### Высота шкафа

875 мм, 1 175 мм, 1 500 мм

#### Полезная высота

600 мм, 900 мм, 1 225 мм

#### Высота ящиков

50 мм, 75 мм, 100 мм, 125 мм,  
150 мм, 175 мм, 200 мм, 250 мм,  
300 мм

#### Макс. вес содержимого ящика

Стандартный: 80 кг на каждый ящик  
Для ящиков высотой 50 мм: 25 кг  
Для ящиков высотой 200–300 мм: до 160 кг

#### Количество ячеек в ящике:

4, 8, 12, 16, 24 или 48 отделений

### Виды блокировки

- механический центральный замок
- электронная блокировка ящиков
- электронная блокировка каждой ячейки.

Если шкаф не запирается с помощью центрального замка, ящики можно открывать только один за другим.

### ПО

- Базовый пакет для SMART шкафов ZOLLER Smart Cabinets
- ZOLLER-TMS с версии 1.17.0 с интерфейсом (арт. № 8774203)
- ПО для интеграции ZOLLER-TMS

### Примечание

Шкафы »toolOrganizer« выпускаются и без системы управления. Изображенное содержимое шкафа (отдельные компоненты и инструменты) не входит в комплект поставки. В версиях с электронным управлением к одной панели управления можно последовательно подключить до 9 SMART шкафов ZOLLER Smart Cabinets.

### Для управления используется:

- Настольный ПК
- Отдельная стойка »cockpit«
- Рабочее место TMS Tool Management Solutions (внешний компьютер)
- Прибор для настройки и измерения инструмента вне станка фирмы ZOLLER

## Ящик с механической блокировкой

Если центральный замок не заблокирован, можно открывать любой ящик с механической блокировкой. Все ячейки доступны в любое время.



## Ящик с электронной блокировкой

Ящик с электронной блокировкой открывается только после разблокировки. Когда ящик открыт, в нем доступны все ячейки.



