

gold



Программный пакет GOLD

Совершенство организации инструментов

Вместе с пакетом GOLD от ZOLLER вы увеличиваете эффективность вашего управления инструментами. Вы получаете полный контроль расходов и прозрачность в рамках производственного процесса. Ваши инструменты в любое время доступны. Вы контролируете свои расходы благодаря статистике отдельных инструментов и заказов, оцениваете Ваши расходы и принимаете всегда правильное решение.



Все модули пакета BRONZE и пакета SILVER **плюс**:

Система подачи заказов

Вы оптимизируете процесс закупок и заказываете только то, что вам на самом деле необходимо – надежно на основании минимального уровня запасов или автоматической заявки на материалы.

Цикл дополнительной заточки

Для прозрачности всего процесса дополнительной заточки или устранения неисправностей

Управление сроком службы

Для оптимального использования машинного времени от контроля состояния инструмента до специализированной конфигурации. С помощью функции статистики можно выполнять обзор срока службы и причины замены отдельных ступеней инструмента.

Модуль оптимизации потребности в инструменте »cetus«

Для надежной и эффективной подготовки инструмента к производственному процессу: экономия расходов, можно использовать станки с маленькими магазинами для инструментов и сократить потребность в инструменте.

Статистика результатов измерений

Для графического отображения и управления результатами измерений и файлами данных с целью контроля качества, анализа, документирования, подтверждения и/или сохранения результатов измерения или управления ими.

Управление компонентами

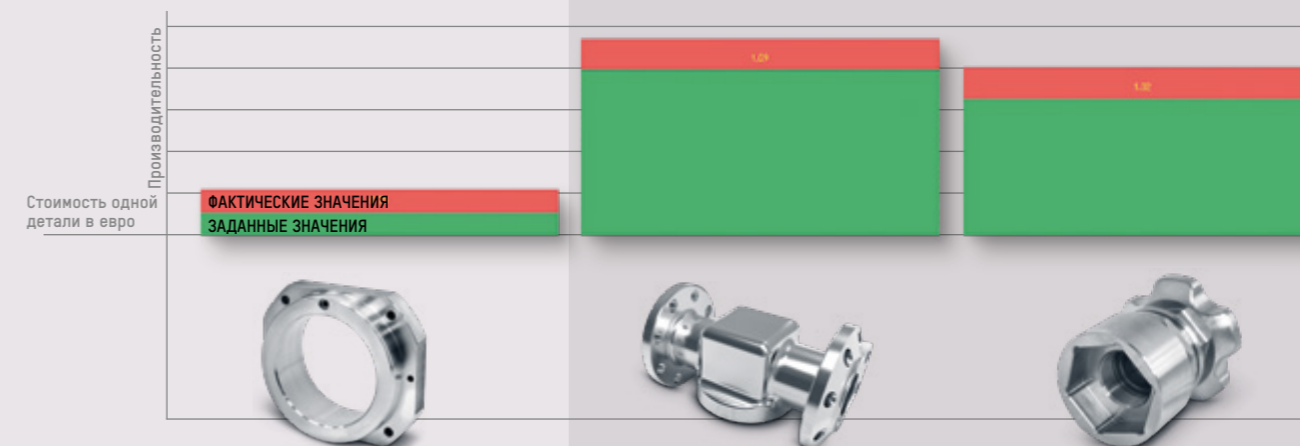
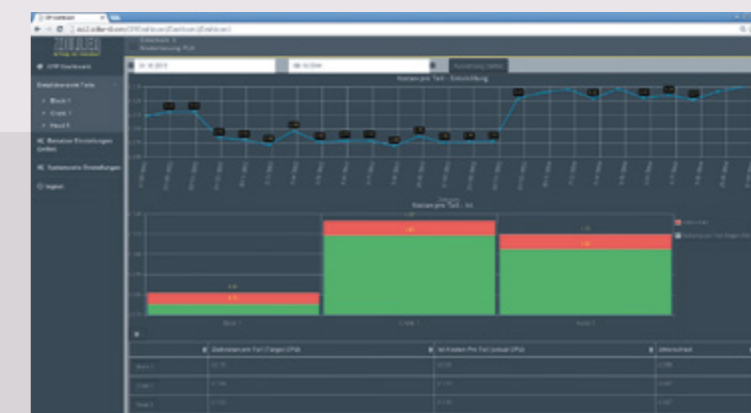
С помощью модуля управление компонентами можно систематично управлять отдельными компонентами и узлами, а также регистрировать карты наладки, содержащие данные о необходимых инструментах.

В центре внимания: программный модуль ZOLLER „Стоимость за деталь“

Оптимизация производства с помощью модуля «Стоимость за деталь»

При наличии данного модуля вы, кликнув один раз мышью, получите представление об отработанном сроке эксплуатации ваших инструментов, причинах их замены и расходах на каждую изготавливаемую деталь.

Анализ стоимости деталей позволяет сравнить заданные и фактические затраты на каждую деталь, а также, посредством изучения срока эксплуатации и причин замены, составить заключение о качестве инструментов и выполняемом производственном процессе. С помощью модуля „Стоимость за деталь“ от ZOLLER можно определить два показателя: Заданная стоимость одного компонента сопоставляется с фактическими затратами на него. В ходе расчетов используется значение срока эксплуатации и количество инструментов, а также закупочные цены, количество и стоимость процесса дополнительной заточки.



организация данных о состоянии инструментов в полном объеме
всеобщий контроль расходов, прозрачность и эффективность
бесперебойный ход производственного процесса